

CONFÉRENCE du 16 avril 2026

Toulouse Lautrec et le Moulin Rouge

par Jacques Marec

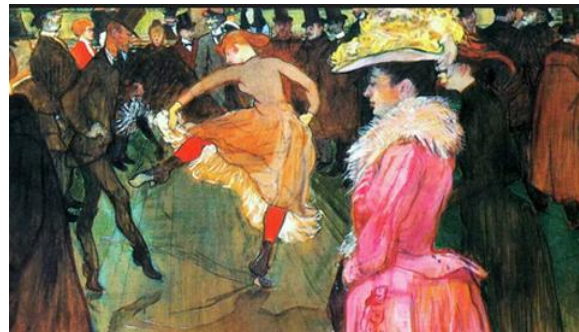
Président d'honneur et ancien président de la Société des Amis du Château de Maisons-Laffitte et membre du comité directeur des Amis du Vieux Saint-Germain.



Issu d'une vieille famille aristocratique, celle des comtes de Toulouse, Henri de Toulouse Lautrec voit sa croissance interrompue à la suite de deux accidents qui le rendront infirme. Comme une sorte de refuge il se consacre à sa passion pour le dessin et la peinture. Il développe son art à Paris dans le quartier de Montmartre où il dessine et peint notamment des personnages ou des scènes de la vie de ce quartier et des



cabarets qu'il fréquente le soir et la nuit. C'est ainsi qu'Henri de Toulouse Lautrec fréquente le Bal du Moulin Rouge depuis son ouverture en 1889. Il en devient un habitué dont la table est réservée chaque soir. Le Moulin Rouge, associé au fameux quadrille qui deviendra le French Cancan, constitue pour Toulouse Lautrec une source d'inspiration très importante. C'est aussi le lieu où il rencontre et se lie d'amitié avec plusieurs artistes comme Louise Weber dite « La Goulue », Jane Avril, et Yvette Guilbert.



Dans une salle des Associations bien remplie nos adhérents sont venus écouter Jacques Marec pour sa sixième conférence en notre Cercle *. Une réussite de plus !



Comme toujours, notre conférencier a su capter notre attention par sa grande culture, son sens de l'humour, et son excellente diction (amplifiée par une sono "J.L.G" parfaitement maîtrisée). Merci également à ceux qui

ont participé à la mise en place de la salle, du matériel de projection, de la musique d'ambiance et qui ont préparé une table dite de "convivialité" où les adhérents ont pu se restaurer et se rafraîchir joyeusement.



* La Comédie Française, Mata-Hari, La Comtesse de Castiglione, Miss Howard et Louis-Napoléon Bonaparte, Boni de Castellane, Toulouse-Lautrec et le Moulin Rouge.

Le C.H.C.R